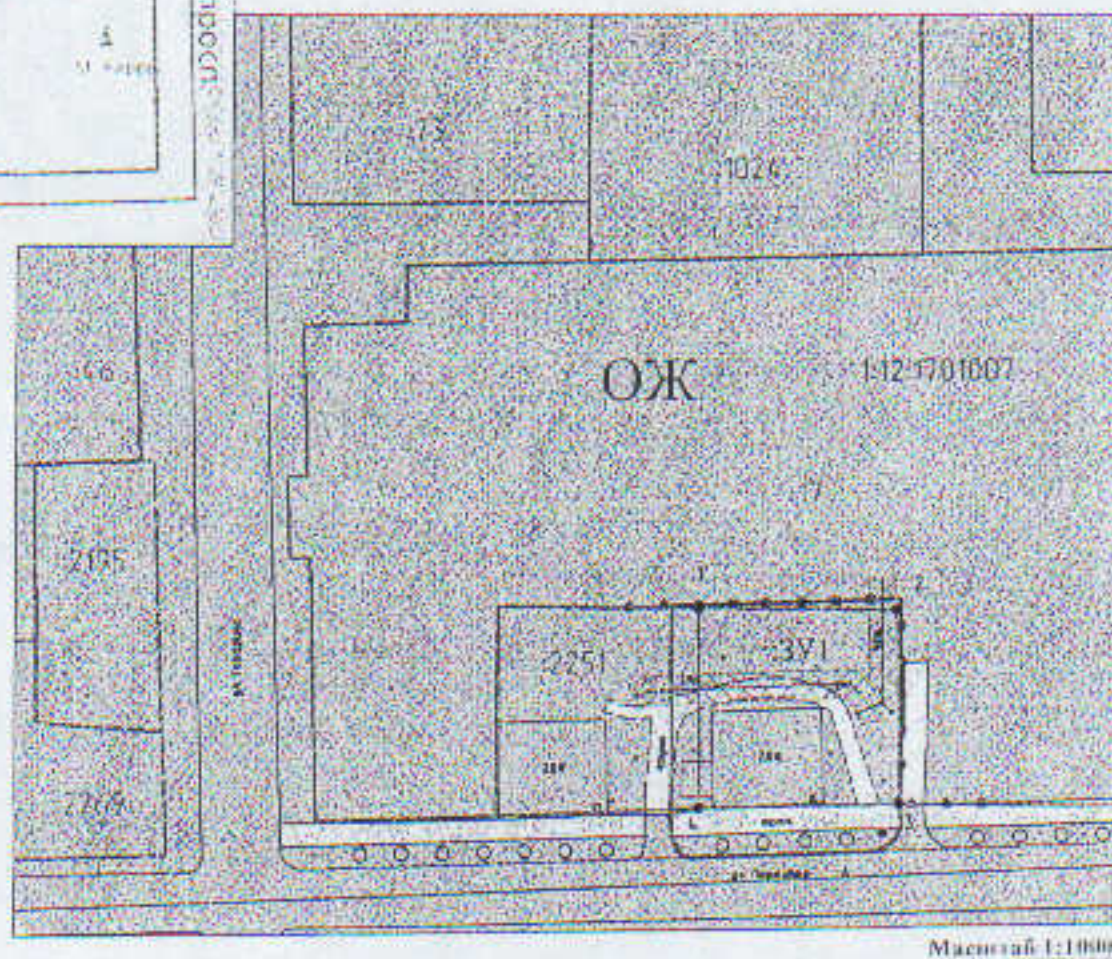
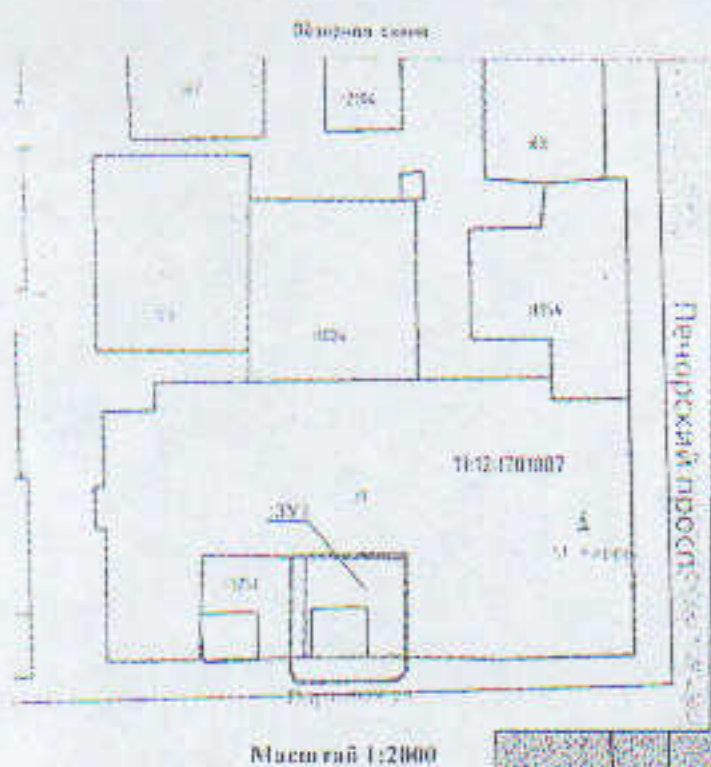


Чертеж межевания территории



Приложение
к постановлению администрации
муниципального района «Печора»
от « » 2016г. №



Зелёные объединения:

- граница формируемого земельного участка, для размещения объекта в постоянное пользование
 - граница земельного участка, сведения о котором имеются в ГКН
 - граница кадастрового квартала
 - границы красных линий
 - границы планировки территории
 - номер кадастрового квартала
 - кадастровый номер земельного участка
 - существующие улицы, проезды
 - территория общего пользования
- Примечание:
1. Объект
2. Система

Грине-дние:

1. Объекты культурного наследия – выявлены;
2. Система координат 12 ЧСК Печора;
3. Категория земель – земли населенных пунктов;
4. Каталог координат формируемых земельных участков для размещения объектов приведен в пояснительной записке.

ТЕРРИТОРИАЛЬНЫЕ ЗОНЫ:

- ОК - фонд оплаты труда - сумма начислений

ИНЖЕНЕРНАЯ ИНФРАСТРУКТУРА:

- расчетные продольные силы, напряжений 0,4 кВ.

ОХРАННЫЕ ЗОНЫ ИНЖЕНЕРНЫХ КОММУНИКАЦИЙ:

- 8x 4.0 миллиметр йонанган қўلاقча қўйиб, қўلاقчага 0.4x

1000

- $\frac{1}{2} \times \frac{1}{2} = \frac{1}{4}$

		0107300012616000021-01 от 26.09.2016 г.	
		Проект межевания территории под многоквартирным домом	
И.м. Жилин	И.м. Иосиф	Подпись	Дата
Сусанна	Гуреева	<i>С.С. Гуреева</i>	28.09.16
Чертеж межевания территории		Состав	Листов
		ПМ	1
Разработал	Перевел И.Т.	<i>И.Т. Перевел</i>	25.10.16
И.м. - проект	Октябрьева В.Ч.	<i>В.Ч. Октябрьева</i>	28.09.16
М 1:1000		ООО "КЦ "Интеграция"	